



## GÎTES LE CLOS SAINT-PAUL - ESTADENS - CAGIRE GARONNE SALAT



### LE CLOS SAINT-PAUL - GÎTE "COMMINGES" ET GÎTE "NATURE" - ESTADENS

Bienvenue dans nos 2 locations de vacances pour 8 et 13 personnes à Estadens - Les gîtes peuvent être loués ensemble pour une capacité de 21 personnes, idéal pour vos vacances en famille ou entre amis !

<https://gite-clossaintpaul.fr>



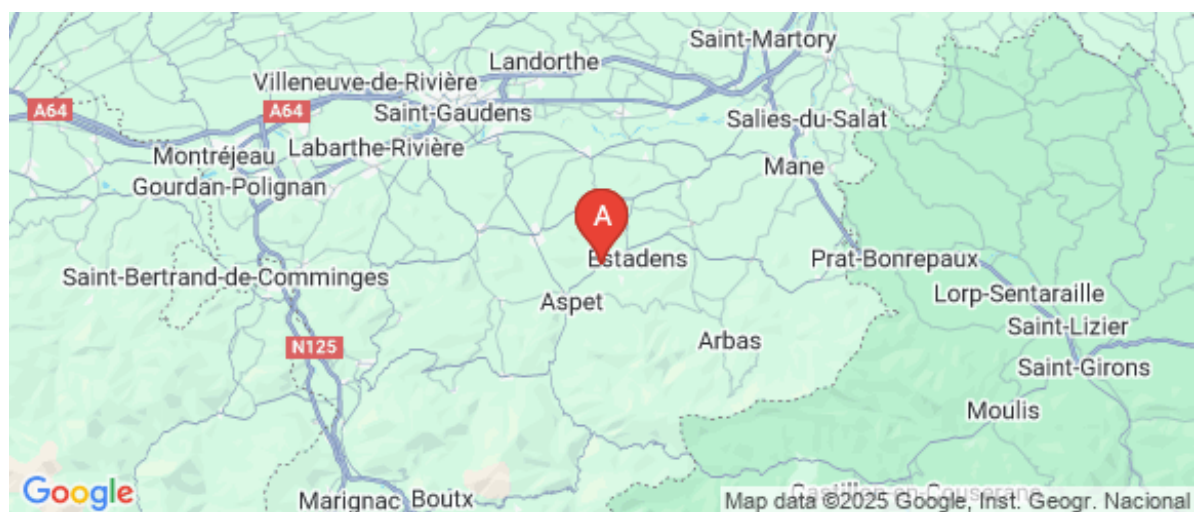
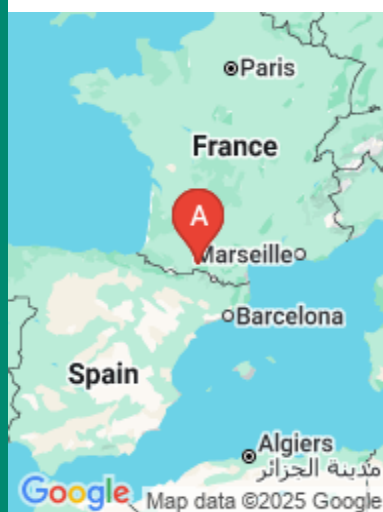


Jean-Philippe BLANCHET et  
Véronique RANUCCI

☎ 06 75 02 08 56

**A** Le Clos Saint-Paul - Gîte Comminges :  
Pujos, 3 Carrère Nazareth 31160 ESTADENS

**B** Le Clos Saint-Paul - Gîte Nature : Le  
Clos Saint Paul - Gîtes Comminges et Nature







## Le Clos Saint-Paul - Gîte Comminges



Maison



13  
personnes



5  
chambres



220  
m<sup>2</sup>







Le gîte « Comminges », équipé pour accueillir 13 personnes, bénéficie d'un jardin privatif clos doté d'un portique pour les enfants et d'une terrasse pour vos repas d'été (barbecue bâti, parasol et toile d'ombrage). On y accède directement à l'espace piscine (également clôturé), en commun avec le 2nd gîte (piscine de 5x10m, sécurisée par une barrière et une alarme, plages avec bains de soleil). Aire de stationnement réservée. Animaux acceptés sous condition

Rez-de-chaussée : cuisine avec coin-repas, salon avec cheminée, 1 chambre (2 lits 1 personne en 90cm + salle d'eau/WC adaptée), WC/buanderie.

Premier étage : chambre « Rouge » (1 lit 2 personnes en 160cm + lit enfant + salle de bains avec douche + WC séparé), chambre « Jaune » (1 lit 2 personnes en 160cm + 1 lit 1 personne en 90cm + salle d'eau/WC). Demi palier : WC indépendant.

Deuxième étage sous combles : 1 chambre (1 lit 2 personnes en 140cm) et un petit dortoir, idéal pour des ados (3 lits 1 personne en 90cm) avec chacune sa salle d'eau.


Chauffage central au fuel, Internet Wifi.

Tarifs : en dehors de juillet-août, réduction de 10% pour 2 semaines consécutives, 15% pour 3 semaines, 20% pour 4 semaines.





# Pièces et équipements

Chambres	Chambre(s): 5		dont PMR  : 1
	Lit(s): 10		dont Suite: 4
			dont lit(s) 1 pers.: 7 dont lit(s) 2 pers.: 3
	une chambre pour personne à mobilité réduite deux lits d'une place		
Salle de bains / Salle d'eau	Salle de bains avec baignoire	Salle de bains avec douche	
	Salle de bains avec douche et baignoire	Sèche cheveux	
	Salle(s) de bains (avec baignoire): 1 Salle(s) d'eau (avec douche): 5		
WC	WC: 5		
	WC communs	WC privés	
Cuisine	Cuisine	Plancha	
	Appareil à fondue	Appareil à raclette	
	Combiné congélation	Four	
	Four à micro ondes	Lave vaisselle	
	Réfrigérateur		
Autres pièces	Balcon	Salon	
	Terrasse		
Media	Chaîne Hifi	Télévision	
	Wifi		
Autres équipements	Lave linge privatif	Matériel de repassage	
Chauffage / AC	Chauffage	Poêle à bois	
Exterieur	Barbecue	Jardin privé	
	Salon de jardin	Terrain clos	
	Terrain non clos		
Divers	petit verger, terrain de pétanque, terrain de volley et babminton		

## Infos sur l'établissement



Communs

A proximité propriétaire  
Habitation indépendante  
Mitoyen propriétaire

Entrée indépendante  
Jardin commun

possibilité de mettre des vélos à l'abri.



Activités



Réseaux

Accès Internet



Stationnement

Parking  
Parking privé

Parking à proximité



Services

Nettoyage / ménage  
draps, serviettes et linge de maison fournis et lavés en blanchisserie



Extérieurs

Terrain de pétanque  
Piscine partagée

Matériel de sport  
Piscine plein air



A savoir : conditions de la location

Arrivée	samedi à partir de 16 h jusqu'à 19h (sauf arrangement préalable)
Départ	samedi avant 10 h (sauf arrangement préalable)
Langue(s) parlée(s)	Français
Annulation/Prépaiement/Dépôt de garantie	
Moyens de paiement	Chèques Vacances
Ménage	
Draps et Linge de maison	Draps et/ou linge compris
Enfants et lits d'appoints	Lit bébé
Animaux domestiques	Les animaux ne sont pas admis.

Tarifs (au 18/12/25)

Le Clos Saint-Paul - Gîte Comminges

tarif standard pour 13 personnes 7 nuits tout compris (chauffage et ménage) - En dehors de juillet-août, réduction de 10% pour 2 semaines consécutives, 15% pour 3 semaines, 20% pour 4 semaines.

Tarifs en €:	Tarif 1 nuit en semaine (L, M, M, J, D)	Tarif 1 nuit en weekend (V ou S)	Tarif 2 nuits weekend (V+S)	Tarif 7 nuits semaine
du 01/11/2025 au 20/12/2025			550€	1490€
du 20/12/2025 au 03/01/2026			550€	1980€
du 03/01/2026 au 07/02/2026			630€	1490€
du 07/02/2026 au 09/03/2026			630€	1980€
du 09/03/2026 au 04/04/2026			630€	1490€
du 04/04/2026 au 02/05/2026			630€	1980€
du 02/05/2026 au 04/07/2026			630€	1980€
du 04/07/2026 au 29/08/2026			630€	2300€
du 29/08/2026 au 17/10/2026			630€	1490€
du 17/10/2026 au 31/10/2026			630€	1980€
du 31/10/2026 au 19/12/2026			630€	1490€
du 19/12/2026 au 02/01/2027			630€	1980€



## Le Clos Saint-Paul - Gîte Nature



Maison



8

personnes



3

chambres



145

m<sup>2</sup>

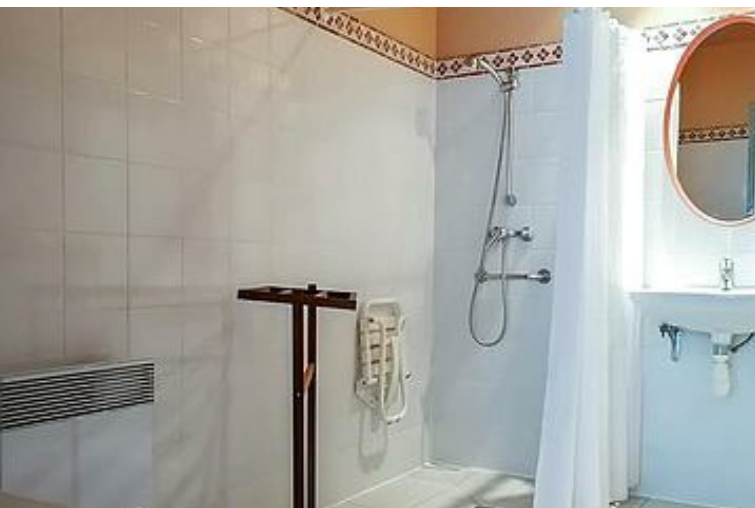
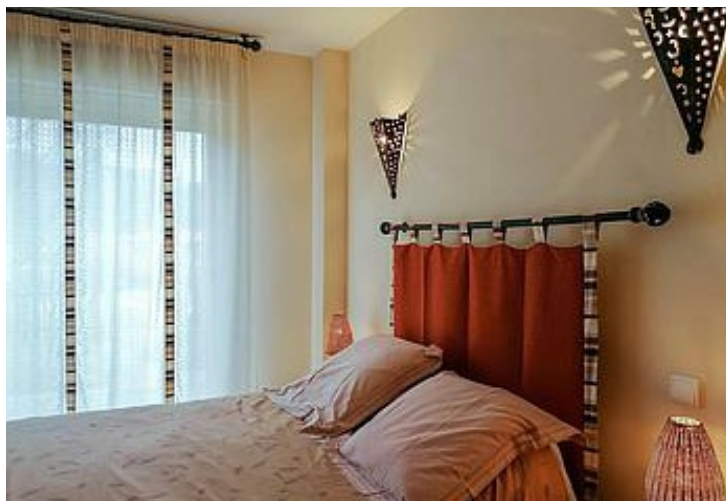
Le gîte « Nature », équipé pour accueillir 8 personnes, bénéficie d'un jardin privatif clos doté d'un portique pour les enfants et d'une terrasse couverte pour vos repas d'été (barbecue). On y accède directement à l'espace piscine (également clôturé), en commun le 2nd gîte (piscine de 5x10m, sécurisée par une barrière et une alarme, plages avec bains de soleil). Aire de stationnement réservée. Animaux admis sous condition

Rez-de-chaussée : entrée, cuisine avec espace repas, salon avec cheminée, chambre « Africaine » (1 lit 2 personnes en 140cm) avec salle d'eau/WC privative, WC indépendant.

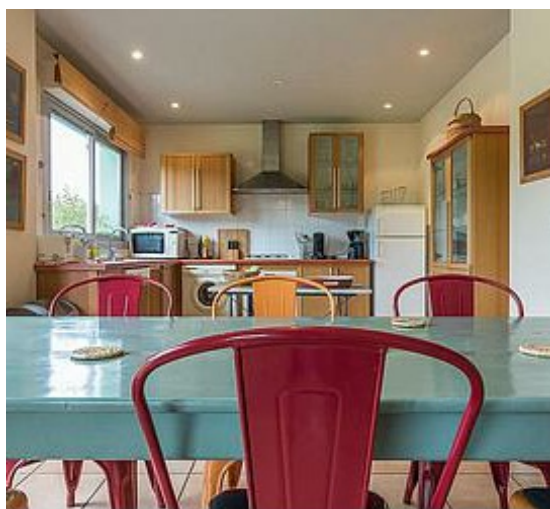
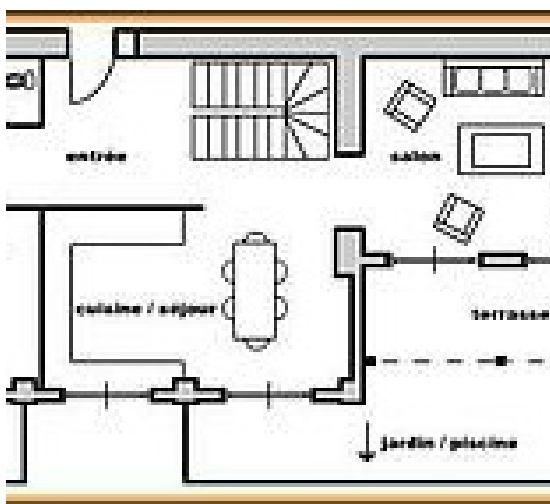
Etage : chambre « Coloniale » (1 lit 2 personnes en 160cm + 1 lit enfant en 80cm), chambre « Nature » (1 lit 2 personnes en 160cm + 1 lit 1 personne en 90cm), salle de bains avec douche et baignoire, WC indépendant.

Tarifs : en dehors de juillet-août, réduction de 10% pour 2 semaines consécutives, 15% pour 3 semaines, 20% pour 4 semaines.

















# Pièces et équipements

Chambres	Chambre(s) : 3 Lit(s) : 5 dont lit(s) 1 pers. : 2 dont lit(s) 2 pers. : 3	
Salle de bains / Salle d'eau	Salle de bains avec douche et baignoire  Salle(s) de bains (avec baignoire) : 1 salle d'eau pour personne à mobilité réduite. Salle(s) d'eau (avec douche) : 2	
WC	WC : 3 WC communs	WC privés
Cuisine	Cuisine Appareil à fondue Combiné congélation Four à micro ondes Réfrigérateur	Plancha Appareil à raclette Four Lave vaisselle
Autres pièces	Salon Terrasse	Cellier
Media	Chaîne Hifi Wifi	Télévision
Autres équipements	Lave linge privatif	Matériel de repassage
Chauffage / AC	Chauffage	Cheminée
Exterieur	Abri pour vélo ou VTT Jardin privé Terrain clos	Barbecue Salon de jardin Terrain non clos
Divers	petit verger avec terrain de pétanque et volley/badminton.	

## Infos sur l'établissement

 <i>Communs</i>	A proximité propriétaire Jardin commun	Entrée indépendante Mitoyen propriétaire
 <i>Activités</i>		
 <i>Réseaux</i>	Accès Internet	
 <i>Stationnement</i>	Parking Parking privé	Parking à proximité
 <i>Services</i>	Nettoyage / ménage	
 <i>Extérieurs</i>	Terrain de pétanque Piscine partagée	Matériel de sport



A savoir : conditions de la location

Arrivée	samedi à partir de 16 h jusqu'à 19 h (sauf si arrangement préalable)
Départ	samedi avant 10 h (sauf arrangement préalable)
Langue(s) parlée(s)	Français
Annulation/ Prépaiement/ Dépot de garantie	
Moyens de paiement	
Ménage	
Draps et Linge de maison	Draps et/ou linge compris draps et linge de maison fournis et lavés en blanchisserie.
Enfants et lits d'appoints	Lit bébé
Animaux domestiques	Les animaux ne sont pas admis.

Tarifs (au 18/12/25)

Le Clos Saint-Paul - Gîte Nature

tarif standard pour 8 personnes 7 nuits tout compris (chauffage et ménage) - En dehors de juillet-août, réduction de 10% pour 2 semaines consécutives, 15% pour 3 semaines, 20% pour 4 semaines.

Tarifs en €:	Tarif 1 nuit en semaine (L, M, M, J, D)	Tarif 1 nuit en weekend (V ou S)	Tarif 2 nuits weekend (V+S)	Tarif 7 nuits semaine
du 01/11/2025 au 20/12/2025			400€	990€
du 20/12/2025 au 03/01/2026			400€	1480€
du 03/01/2026 au 07/02/2026			480€	990€
du 07/02/2026 au 09/03/2026			480€	1480€
du 09/03/2026 au 04/04/2026			480€	990€
du 04/04/2026 au 02/05/2026			480€	1480€
du 02/05/2026 au 04/07/2026			480€	1480€
du 04/07/2026 au 29/08/2026			480€	1700€
du 29/08/2026 au 17/10/2026			480€	990€
du 17/10/2026 au 31/10/2026			480€	1480€
du 31/10/2026 au 19/12/2026			480€	990€
du 19/12/2026 au 02/01/2027			480€	1480€



# Mes recommandations

Randonnées

Les incontournables

OFFICE DE TOURISME CAGIRE GARONNE SALAT  
OPYRENEES.FR



## L'ESTANQUET DES SAVEURS

☎ 05 61 94 95 29 ☎ 06 75 49 80 59  
Place de la République

2.5 km  
📍 ASPET



Profitez d'une belle terrasse ensoleillée et animée !



## LE BOIS PERCHE

☎ 05 61 94 86 00  
93 Impasse Las Vignes

2.6 km  
📍 ASPET



Restauration saisonnière estivale



## L'ASPETIT

☎ 05 67 48 40 90  
Place Joseph Ruau  
💻 <http://www.restaurant-aspetit.fr/>

2.7 km  
📍 ASPET



Restaurant de cuisine maison, favorisant les produits locaux, situé au cœur du village d'Aspet!



## FERME AUBERGE DE TAILLEHER

☎ 05 61 89 66 28 ☎ 06 63 80 81 70

3.3 km  
📍 ASPET



Située à 3,5km du village d'Aspet, la Ferme Auberge de Tailleher vous propose de vous restaurer avec sa production d'agneaux, de veaux et de cochons noirs mais aussi à partir de produits locaux.



## GUINGUETTE LA RIVIERE AUX PAPILLONS

☎ 05 61 88 51 55 ☎ 06 19 64 56 91  
Camping La Rivière aux Papillons  
Quartier Sarradère

💻 <http://www.campingpapillons.com/la-g>  
3.4 km  
📍 ASPET



Tout en simplicité une belle guinguette au bord de la rivière du Ger à Aspet !



# Mes recommandations (suite)

Randonnées

Les incontournables

OFFICE DE TOURISME CAGIRE GARONNE SALAT  
OPYRENEES.FR



## CAFE DU PONT

☎ 05 61 94 98 24 ☎ 06 32 19 18 92  
281 Le Paty

3.9 km  
📍 SOUEICH



6

Un lieu convivial dans le Comminges ?  
Direction le Café du Pont à Soueich



## EPICERIE-BAR VALLEE DE L'ARBAS

☎ 05 61 98 28 18  
9 Place de la Mairie

8.0 km  
📍 ARBAS



7

En séjour ou de passage à Arbas,  
cette épicerie vous offre une terrasse  
avec des boissons locales. Parfait  
après une journée de rando !



## AUBERGE DU CAGIRE

☎ 05 61 94 26 45  
940 Route des Cols  
💻 <http://www.instagram.com/aubergeducagire>

8.0 km  
📍 JUZET-D'IAUT



8

Restaurant traditionnel &  
bistronomique au pied du Pic du  
Cagire à Juzet-d'Izaut



## AUBERGE DE FOUGARON

☎ 05 61 97 50 06  
💻 <http://www.aubergefougaron.com>

10.2 km  
📍 FOUGARON



9

Une cuisine traditionnelle et des  
spécialités du pays vous sont  
proposées, au gré des saisons au  
cœur de la vallée de l'Arbas et des  
Pyrénées !



## PARCOURS D'ORIENTATION PERMANENT

☎ 05 61 94 86 51  
💻 <http://www.opyrenees.fr>

2.4 km  
📍 ASPET



1

La course d'orientation peut se  
pratiquer aussi en autonomie, en  
familles ou entre amis !



## SALNITRO ESCALADE ET CANYONING

☎ 06 82 75 10 77

Place Peyrot

💻 <http://pyrev.jimdoweb.com>

2.6 km  
📍 ASPET



Venez vivre l'aventure en pleine nature ! En famille, entre amis, ou en collectivités sur les falaises en escalade ou bien dans les torrents de montagne en canyoning.



## ESPACE VTT FFC PYRENEES COMMINGES

☎ 05 32 09 59 39#05 61 79 45 98

💻 <http://opyrenees.fr/vtt-espace-comming>

2.6 km  
📍 ASPET



Dans le secteur d'Aspet, Arbas, Saint-Béat et Barbazan, cet espace vous fera découvrir un environnement exceptionnel au long des 600 kilomètres de sentiers balisés.



## PONTON HANDIPÊCHE

☎ 05 61 42 58 64 ☎ 06 85 20 64 76

D5

2.6 km  
📍 ASPET



Un site entièrement dédié à la découverte du milieu aquatique et à la pratique de la pêche pour tout détenteur d'une carte de pêche en cours de validité, adapté aux personnes à mobilité réduite à Aspet.



## ALTI GRIMP'CO

☎ 06 28 23 16 78

Rue de l'École

💻 <http://www.altigrimpco.fr>

2.8 km  
📍 ASPET



Découverte et initiation des activités de pleine nature : course d'orientation et escalade autour d'Aspet, dans le Comminges.



## CAVALCAGIRE

☎ 06 88 28 32 60

2 Chemin de Lannes

💻 <http://cavalcagire.fr>

5.8 km  
📍 CHEIN-DESSUS



Cavalcagire propose des balades découvertes (2h, demi journée journée, piémont, montagne, rivière, lac, de nuit, tout est permis !) et des randonnées à cheval de 2h à 12 jours dans les grands espaces du Comminges, et des Pyrénées centrales. Des poneys sont aussi à la disposition des plus jeunes !



# Mes recommandations (suite)

Randonnées

Les incontournables

OFFICE DE TOURISME CAGIRE GARONNE SALAT  
OPYRENEES.FR



## LE BIVOUAC

☎ 06 07 41 16 00  
Rue des Pensées

5.8 km  
📍 SENGOUAGNET



Pour son plus grand bonheur, Nathalie adore partager ces moments de « Découvertes sportives & ludiques » dans le massif des Pyrénées où elle réside, dans le village de Sengouagnet, à quelques pas d'Aspet. Découvrez, avec elle, l'escalade ou encore le tir à l'arc !



## NATHANAEL ROUSSEL "VA NU PIEDS"

☎ 06 08 67 46 04  
💻 <http://wildbow-arcsauvage.e-monsite.com>

7.1 km  
📍 RAZECUEILLE



Flocons, forêt et féerie... les raquettes au Mourti mais aussi la découverte de la Petite Amazonie pyrénéenne, sur les berges du Ger l'été en rando-aqua (fraicheur garantie !) ! On ne s'ennuie jamais du côté d'Aspet, en Comminges Pyrénées avec Nathanaël !



## LAC DE LA HIERLE

Rue Haugueras

7.1 km  
📍 LABARTHE-INARD



Profitez de ce lieu paisible où le lac communal est situé en bord de Garonne.



## ODYSSEE SUD

☎ 06 13 09 81 07  
Rue de Planque  
💻 <http://www.odysseesud31.fr>

7.2 km  
📍 ARBAS



Laurent vous propose, au cœur du Comminges et des Pyrénées, de découvrir la pleine nature tant par les airs en parapente, que sur terre en randonnée pédestre accompagnée ou en randonnée VTT !



## LA FERME D'OULAN BAT

☎ 05 61 97 21 13 ☎ 06 68 97 11 96  
Rue de Planque  
💻 <http://www.lafermedoulanbat.fr>

7.2 km  
📍 ARBAS



Randonner avec un âne, c'est pratique et amusant ! Votre compagnon de route vous allègera au cours de balades dans les Pyrénées centrales. Vos enfants pourront monter sur le bât pour découvrir le Comminges au rythme des ânes !



# Mes recommandations (suite)

Randonnées

Les incontournables

OFFICE DE TOURISME CAGIRE GARONNE SALAT  
OPYRENEES.FR



## GENTIANES ET MARMOTT'ONS

☎ 06 88 42 00 73

730 Routes des Cols

🌐 <http://www.gentianesetmarmottons.fr>

7.8 km

📍 JUZET-D'IZAUT



Balades, randonnées et randos thématiques pour se reconnecter à la nature, et la découvrir en toutes saisons et pour tous !



## SURFAIR - VOL EN PARAPENTE BIPLACE

☎ 06 23 10 89 36

1 Rue de Pelach

🌐 <http://www.surfair.fr>

7.9 km

📍 ARBAS



Tout le parapente ! Baptême biplace et stage de parapente au cœur des Pyrénées centrales et de la vallée de l'Arbas, à 1h de Toulouse.



## PAYS DE L'OURS - ADET

☎ 05 61 97 48 44

Place du Biasc

🌐 <http://www.paysdelours.com>

8.1 km

📍 ARBAS



Balades et randonnées sur le thème de l'ours. L'association Pays de l'Ours – Adet est un acteur majeur du retour de l'ours dans les Pyrénées. Nous sommes à l'origine des lâchers qui ont permis d'éviter la disparition de l'ours en France. "On ne lâche rien, sauf des ours !"



## PUMPTRACK

☎ 05 32 09 59 39

Route de Paloumère

🌐 <http://www.opyrenees.fr>

8.1 km

📍 ARBAS



Pumptrack d'Arbas, au cœur des Pyrénées et du Comminges !



## ARCENSCIEN NATURE

☎ 06 76 55 12 83

🌐 <http://arcensciennature.jimdo.com>

9.2 km

📍 BEAUCHALOT



Cyril, diplômé d'état, vous propose de découvrir le canoë-kayak et le tir à l'arc.



# Mes recommandations (suite)

Randonnées

Les incontournables

OFFICE DE TOURISME CAGIRE GARONNE SALAT  
OPYRENEES.FR



## CENTRE ÉQUESTRE DE SAINT-MÉDARD

☎ 06 88 30 66 30#06 32 98 88 12  
💻 <http://www.centre-equestre-le-clos-de->

10.2 km  
📍 SAINT-MEDARD



Centre équestre familial et convivial dans un cadre de verdure, proche de Saint-Martory et Saint-Gaudens.



## MAX COLOMBEL : MTB GUIDE PYRÉNÉES

☎ 06 24 37 84 10  
Le village  
💻 <http://www.pyreneesmtbguide.com>

10.2 km  
📍 FOUGARON



Découvrez les Pyrénées centrales côté vélo et autrement ! Max, moniteur-guide MCF, vous réserve de belles sorties hors des sentiers battus à VTT ou Gravel !



## ECURIES SAINTE ANNE

☎ 05 61 95 01 66 ☎ 06 86 97 29 08  
1547 Rue de la Vielle  
💻 <http://www.ecuries-ste-anne.com>

11.5 km  
📍 SAINT-GAUDENS



Nos écuries situées à Saint Gaudens, vous accueillent toute l'année. Découvrez un centre équestre doté d'équipements de qualité qui répondront à vos besoins et à ceux de votre cheval. Vous apprécierez nos savoir-faire et nos savoir-vivre.



## LE BOIS DU THOUAS N°34

☎ 05 61 94 86 51  
💻 <http://opyrenees.fr>

2.0 km  
📍 ESTADENS



Piste VTT cross country bleue - Circuit officiel Cagire Garonne Salat Circuit forestier agréable et ombragé. Présence fréquente de cervidés dans les grands prés du « Fond de la Mate » et au-dessus d'Estadens d'Amont. Fermes traditionnelles dans la traversée des hameaux d'Estadens. Topoguide papier gratuit à l'Office de Tourisme.



## LES MONTAGNES ASPETOISES N°28

☎ 05 61 94 86 51  
💻 <http://opyrenees.fr>

2.3 km  
📍 ASPET



Piste VTT cross country noire - Circuit officiel Cagire Garonne Salat Ce circuit permet la découverte des vallées du Ger et du Job. Les paysages rencontrés sont agréables et variés : alternance de collines boisées et d'espaces agricoles plus ouverts sur la plaine. Topoguide papier gratuit à l'Office de Tourisme.



# Mes recommandations (suite)

Randonnées

Les incontournables

OFFICE DE TOURISME CAGIRE GARONNE SALAT  
OPYRENEES.FR



## DU JOB AU GER N°25

☎ 05 61 94 86 51

💻 <http://opyrenees.fr>

2.3 km  
📍 ASPET



Piste VTT cross country rouge - Circuit officiel Cagire Garonne Salat Ce circuit permet de découvrir la partie basse de la vallée du Job et du Ger. Les paysages rencontrés sont typiques du Haut Comminges. Alternance de collines boisées et d'espaces agricoles plus ouverts sur la plaine. Topoguide papier gratuit à l'Office de Tourisme.



## SENTIER DE DÉCOUVERTE DE LA TOUR DU CHUCAOU

☎ 05 61 94 86 51

💻 <http://www.opyrenees.fr>

2.6 km  
📍 ASPET



Ce sentier, majoritairement ombragé, vous invite à la découverte des arbres, des animaux et des paysages autour d'Aspet et au cœur des Pyrénées centrales. Il est ponctué d'une trentaine de panneaux de présentation de la faune et de la flore. Vous rencontrerez également sur cet itinéraire un riche patrimoine bâti. Topoguide papier à retrouver dans les accueils de l'Office de tourisme à Aspet, Arbas, Salies-du-Salat et Saint-Martory - Circuit officiel Cagire Garonne Salat



## COL DE LARRIEU ET LE PIÉMONT A VELO

☎ 05 61 94 86 51

💻 <http://www.opyrenees.fr>

2.6 km  
📍 ASPET



Itinéraire vélo route Au départ d'Aspet, ce circuit vous fera découvrir le col de Larrieu et vous emmènera vers la plaine de la vallée de l'Arbas : lieu de prédilection pour la pratique du parapente, de la spéléologie, du VTT ou encore de la randonnée. Cette boucle vous permet de découvrir des villages typiques, au cœur du Piémont Pyrénéen, sous l'œil bienveillant du Pic de Paloumère (1 608 m).



## COLS MYTHIQUES HAUT-GARONNAIS A VELO

☎ 05 61 94 86 51

💻 <http://www.opyrenees.fr>

2.6 km  
📍 ASPET



Itinéraire vélo route Ce circuit, au départ d'Aspet, sillonne les cols en direction du Luchonnais. Découvrez les majestueuses Pyrénées Haut Garonnaises sur un parcours à destination des cyclistes chevronnés. Un itinéraire sportif qui vous fera profiter les plus beaux spots des Pyrénées centrales en franchissant de beaux cols : Col des Ares, Col de Menté, Port de Balès. Des cols sauvages de l'Aspétois, aux grandes vallées du Luchonnais émerveillement assuré !



## DU COL DE PORTET D'ASPET AU MENTÉ

☎ 05 61 94 86 51

💻 <http://www.opyrenees.fr>

2.6 km  
📍 ASPET



Itinéraire vélo route Ce circuit d'une cinquantaine de kilomètres, au départ d'Aspet, vous mènera sur les cols mythiques du Tour de France : le Col de Portet d'Aspet, puis le Col de Menté. Revivez l'ambiance de la Grande Boucle en arpentant les Pyrénées sur des routes exigeantes, au panorama unique ! Le Col de Portet d'Aspet vous livrera une vue sublime sur la chaîne pyrénéenne, le Pic de Cagire et les vallées ariégeoises (vallée de la Bellongue notamment).

# Mes recommandations (suite)

Randonnées

Les incontournables

OFFICE DE TOURISME CAGIRE GARONNE SALAT  
OPYRENEES.FR



## SENTIER VTTAE AUTOUR DE GANTIES - N°44

☎ 05 61 94 86 51

💻 <http://www.opyrenees.fr>

2.8 km  
📍 GANTIES



Au départ des anciens thermes de Couret-Ganties découvrez le Piémont et le Comminges au travers de beaux panoramas et paysages bucoliques. Une balade en VTTAE idéale en intersaison. A l'automne comme au printemps les forêts traversées ne seront que plus belles. Topoguide en version papier dans les accueils de l'Office de Tourisme - Circuit officiel Cagire Garonne Salat



## ASPET : PRAIRIES DE GELES

☎ 05 61 94 86 51

💻 <http://www.opyrenees.fr/randonnees>

3.2 km  
📍 ASPET



Partez à la découverte des prairies de Gèles : un formidable pâturage, sur les hauteurs d'Aspet, au cœur du Comminges. Une balade familiale, en grande partie ombragée, qui émerveillera petits et grands lors de votre arrivée sur les prairies où vaches et moutons vous accueilleront ! Le Pic de Cagire, face à vous, c'est le lieu idéal pour un pique-nique à la mi-journée (ou face à un sublime coucher de soleil estival !). Topoguide papier à retrouver dans les accueils de l'Office de tourisme à Aspet, Arbas, Salies-du-Salat et Saint-Martory - Circuit officiel Cagire Garonne Salat



## OMBRES ET LUMIERES AUTOUR DE GANTIES N°22

☎ 05 61 94 86 51

💻 <http://opyrenees.fr/>

3.5 km  
📍 GANTIES



Piste VTT cross country bleue - Circuit officiel Cagire Garonne Salat Promenade variée avec une alternance de sous bois et d'espaces agricoles plus ouverts : beau point de vue sur les montagnes du canton d'Aspet. A proximité du circuit, vous pouvez vous rendre aux anciens thermes de Ganties-Couret (propriété privée visible uniquement de l'extérieur). Topoguide papier gratuit à l'Office de Tourisme.



## PROMENADE DANS LA PLAINE DE SOUEICH N°24

☎ 05 61 94 86 51

💻 <http://www.opyrenees.fr>

4.0 km  
📍 SOUEICH



Piste VTT cross country verte - Circuit officiel Cagire Garonne Salat C'est un circuit très accessible techniquement et physiquement, et avec un paysage varié. Topoguide papier gratuit à l'Office de Tourisme.



## LE BALCON DE CAGIRE N°29

☎ 05 61 94 86 51

💻 <http://opyrenees.fr>

5.2 km  
📍 MILHAS



Piste VTT cross country rouge - Circuit officiel Cagire Garonne Salat Circuit avec un paysage très ouvert tout au long de la montée avec une magnifique vue sur la vallée du Ger, face au Mourtis et au massif de Cagire. Topoguide papier gratuit à l'Office de Tourisme.



# Mes recommandations (suite)

Randonnées

Les incontournables

OFFICE DE TOURISME CAGIRE GARONNE SALAT  
OPYRENEES.FR



## ENCAUSSE LES THERMES : LE CHATEAU DU PLECH

☎ 05 61 94 86 51

🌐 <http://www.opyrenees.fr>

6.7 km  
📍 ENCAUSSE-LES-THERMES 🌲 **N**

Ce petit itinéraire sur le Piémont offre aux randonneurs de magnifiques points de vue sur les vallées autour de l'ancienne station thermale d'Encausse-les-Thermes. Vous croiserez sur votre chemin un calvaire et les vestiges du Château du Plech qui était jadis un des six châteaux qui protégeaient la vallée du Job ! Le circuit est ombragé, à l'exception des 10 minutes du retour. Vous pourrez poursuivre votre balade en flânant sur les berges du Job sur la promenade le long de l'Allée du Moulin (au départ du pont). Topoguide papier à retrouver dans les accueils de l'Office de tourisme à Aspet, Arbas, Salies-du-Salat et Saint-Martory - Circuit officiel Cagire Garonne Salat



## ARBAS : CASCADE DE PLANQUE

☎ 05 61 94 86 51

🌐 <http://opyrenees.fr>

6.9 km  
📍 ARBAS 🌲 **P**

Petit circuit forestier et majoritairement ombragé, doté de quelques passages raides mais très courts. Au bout du chemin se trouve un petit belvédère faisant face à un immense bloc de roches haut de près de 100m. Du sommet s'élance la cascade de Planque, ricoche contre la roche et termine sa chute dans le ruisseau. La traversée de ce dernier, au retour, est parfois glissante. Restez prudent. Néanmoins, cette cascade peut être parfois asséchée en fonction des conditions météorologiques. Topoguide papier à retrouver dans les accueils de l'Office de tourisme à Aspet, Arbas, Salies-du-Salat et Saint-Martory - Circuit officiel Cagire Garonne Salat



## COL DE BURET - LE MOUNT

☎ 05 61 94 86 51

🌐 <http://www.opyrenees.fr>

7.4 km  
📍 JUZET-D'IZAUT 🌲 **Q**

Une découverte de la forêt, de la géologie et de la flore de ce magnifique coin du Comminges et des Pyrénées ! Le sentier serpente, en alternance avec des passages découverts et ombragés, sur une colline à la géologie particulière. Vous serez charmés par les sublimes vues sur le Pic de Cagire et la petite vallée du Thou rencontrées au cours du parcours. Le sentier est jalonné d'une cinquantaine de panneaux informatifs, placés par l'ONF, vous invitant à découvrir la faune et la flore locale. Topoguide papier à retrouver dans les accueils de l'Office de tourisme à Aspet, Arbas, Salies-du-Salat et Saint-Martory - Circuit officiel Cagire Garonne Salat



## PISTE RELAIS BLEUE - N°51

☎ 05 61 94 86 51

🌐 <http://www.opyrenees.fr>

8.0 km  
📍 ARBAS 🌲 **R**

Piste VTT enduro bleue - Circuit officiel Cagire Garonne Salat Montée à la pédale sur une route forestière jusqu'au Col d'Arbas. A partir du sommet du Mont Aragnoué, descente en single. D'abord en forêt de pin, avec sol souple, petits virages, puis en hêtraie. Topoguide en version papier disponible dans les accueils de l'office de tourisme.



## PISTE RELAIS ROUGE - N°52

☎ 05 61 94 86 51

🌐 <http://www.opyrenees.fr>

8.0 km  
📍 ARBAS 🌲 **S**

Piste VTT enduro rouge - Circuit officiel Cagire Garonne Salat Montée à la pédale sur une route forestière jusqu'au Col d'Arbas. A partir du sommet du Mont Aragnoué, descente en single. D'abord en forêt de pin, avec sol souple, petits virages, puis en hêtraie. Topoguide disponible gratuitement dans les accueils de l'Office de tourisme Cagire Garonne Salat

# Mes recommandations (suite)



## ARBAS - LABADERQUE - PLAN DE GAULE

☎ 05 61 94 86 51  
🌐 <http://oppyrenees.fr>



## DECOUVERTE DES HAMEAUX DE LA VALLEE DE L'ARBAS N°23

☎ 05 61 94 86 51  
🌐 <http://oppyrenees.fr>



## PIC DE PALOUMERE

☎ 05 61 94 86 51  
🌐 <http://oppyrenees.fr/randomnees/>



## CRÊTES DE CORNUDÈRE

☎ 05 61 94 86 51  
🌐 <http://www.oppyrenees.fr>



**Cagire  
Garonne  
Salat**  
OFFICE DE TOURISME

8.0 km  
📍 ARBAS



Sur les traces des facteurs qui faisaient, entre les deux guerres, la tournée à pied et étaient, pour les fermes isolées, les seuls agents de liaison. De jolis points de vue s'offrent le long de ce parcours, alternant entre milieux forestiers frais et pistes ouvertes laissant profiter du soleil dans les beaux jours. Topoguide papier à retrouver dans les accueils de l'Office de tourisme à Aspet, Arbas, Salies-du-Salat et Saint-Martory - Circuit officiel Cagire Garonne Salat

8.0 km  
📍 ARBAS



Piste VTT cross country verte - Circuit officiel Cagire Garonne Salat Ce circuit permet de découvrir la variété des paysages de la vallée de l'Arbas. Topoguide papier gratuit à l'Office de Tourisme.

8.8 km  
📍 HERRAN



Prenez la direction de la vallée de l'Arbas et découvrez le plus beau panorama des Pyrénées centrales ! Une fois arrivés sur les crêtes vous pourrez admirer la chaîne pyrénéenne des sommets ariégeois jusqu'au Pic du Midi de Bigorre. Le point culminant sera votre arrivée au Pic de Paloumère qui culmine à 1 608 mètres d'altitude ! Le passage par les estives vous amènera à côtoyer troupeaux de moutons, de vaches et de chevaux qui passent l'été, paisiblement protégés par de gros chiens des Pyrénées : les Patous. Une sublime randonnée familiale en moyenne montagne à ne rater sous aucun prétexte ! - Circuit officiel Cagire Garonne Salat -

8.8 km  
📍 HERRAN



Un itinéraire sportif qui vous permettra de jouir d'un magnifique panorama sur la chaîne pyrénéenne des sommets ariégeois jusqu'au Pic du Midi de Bigorre. Topoguide papier à retrouver dans les accueils de l'Office de tourisme à Aspet, Arbas, Salies-du-Salat et Saint-Martory - Circuit officiel Cagire Garonne Salat



🍴 : Restaurants 🌿 : Activités et Loisirs 🌲 : Nature 🏛 : Culturel 🍷 : Dégustations



# Mes recommandations (suite)



## BEAUCHALOT : LE SENTIER DES BORDS DE GARONNE

☎ 05 61 94 86 51  
🌐 <http://www.opyrenees.fr>



## LE PIC DE CAGIRE

☎ 05 61 94 86 51  
🌐 <http://www.opyrenees.fr>



## HERRAN : LE ROCHER DE PENE BLANQUE

☎ 05 61 94 86 51  
🌐 <http://www.opyrenees.fr>



## FOUGARON - HERRAN

☎ 05 61 94 86 51  
🌐 <http://www.opyrenees.fr>



### 9.1 km 📍 BEAUCHALOT



Cette promenade très facile est idéale pour les familles, en bord de Garonne, tout est réuni pour passer un agréable moment. Topoguide papier à retrouver dans les accueils de l'Office de tourisme à Aspet, Arbas, Salies-du-Salat et Saint-Martory - Circuit officiel Cagire Garonne Salat

### 9.6 km 📍 JUZET-D'IZAUT



Cette randonnée sportive en pleine nature vous amènera jusqu'au magnifique point de vue du sommet du Pic de Cagire (1 912 m). Vous empruntez la forêt ombragée de Juzet-d'Izaut pour y arriver puis, passerez sur les prairies où, en fonction de la saison, troupeaux et rhododendrons vous accueilleront. C'est un panorama à 360° qui vous attend sur la crête et au sommet ! Vous allez en prendre plein les yeux ! Topoguide papier à retrouver dans les accueils de l'Office de tourisme à Aspet, Arbas, Salies-du-Salat et Saint-Martory - Circuit officiel Cagire Garonne Salat

### 9.7 km 📍 HERRAN



Cette randonnée au cœur de la vallée pyrénéenne d'Arbas vous permettra de découvrir le rocher calcaire de Pène Blanche ! Vous profiterez d'une formidable vue sur la vallée de la Garonne ! Topoguide papier à retrouver dans les accueils de l'Office de tourisme à Aspet, Arbas, Salies-du-Salat et Saint-Martory - Circuit officiel Cagire Garonne Salat

### 10.2 km 📍 FOUGARON



Ce bel itinéraire entre forêt et Piémont pyrénéen offre une alternance de passages découverts et ombragés qui vous guideront sur les sentiers de la vie agricole d'autrefois ! Topoguide papier à retrouver dans les accueils de l'Office de tourisme à Aspet, Arbas, Salies-du-Salat et Saint-Martory - Circuit officiel Cagire Garonne Salat



🍴 : Restaurants 🌿 : Activités et Loisirs 🌲 : Nature 🏛️ : Culturel 🍷 : Dégustations

# Mes recommandations (suite)

Randonnées

Les incontournables

OFFICE DE TOURISME CAGIRE GARONNE SALAT  
OPYRENEES.FR



## PIC DU GAR

☎ 05 61 94 86 51

💻 <http://www.opyrenees.fr>

11.3 km  
📍 MONCAUP



Un bel itinéraire très sportif qui vous amènera sur un des sommets emblématiques du Piémont Pyrénéen : le Pic du Gar (alt. 1785 m). Au départ de Moncaup, dominé par le Mont Calem et ses pentes à la végétation si particulière, vous sillonnerez entre forêts et passages plus dégagés, avant d'arriver sur les estives du Pic du Gar et in fine au sommet. Une sublime vue à 360° vous attend : les Pyrénées face à vous, la plaine de la Garonne dans votre dos. Topoguide papier à retrouver dans les accueils de l'Office de tourisme à Aspet, Arbas, Salies-du-Salat et Saint-Martory - Circuit officiel Cagire Garonne Salat



## LA GARONNE DE LESTELLE A MONSAUNES PAR MONTESPAN

☎ 05 61 94 86 51

💻 <http://www.opyrenees.fr>

12.2 km  
📍 LESTELLE-DE-SAINT-MARTORY



Itinéraire vélo route Partez de Lestelle de Saint Martory à la découverte de l'histoire médiévale, de part et d'autres de la Garonne. Passez à proximité de Montespan et des ruines de son château, ou à Montsaunès et son Eglise Templière.



## DE SALIES DU SALAT À LA HAUTE VALLÉE DE L'ARBAS

☎ 05 61 94 86 51

💻 <http://www.opyrenees.fr>

13.6 km  
📍 SALIES-DU-SALAT



Itinéraire vélo route Depuis Salies du Salat, partez à l'assaut d'Arbas et de sa vallée. Charmants villages et Pays de l'Ours sont au programme !



## SALIES-DU-SALAT - MONSAUNES

☎ 05 61 94 86 51

💻 <http://www.opyrenees.fr>

13.6 km  
📍 SALIES-DU-SALAT



Cette promenade sur les hauteurs de Salies du Salat en Comminges vous offrira une des plus belles vues panoramiques de la chaîne des Pyrénées. Topoguide papier à retrouver dans les accueils de l'Office de tourisme à Aspet, Arbas, Salies-du-Salat et Saint-Martory - Circuit officiel Cagire Garonne Salat



## CHAPELLE ET RÉSURGENCE DE SAINT PAUL

☎ 05 61 88 48 06

💻 <http://www.estadens.fr>

0.8 km  
📍 ESTADENS



Un petit havre de paix et de verdure à découvrir



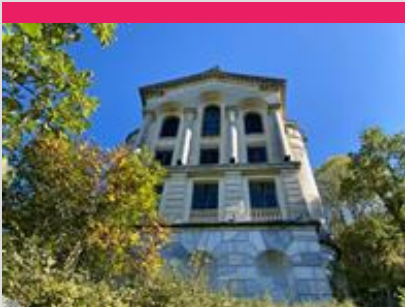


**ASPET ET SON  
PATRIMOINE**

2.5 km  
📍 ASPET



Découvrez Aspet, un village au pied des Pyrénées au charme certain



**CHAPELLE MIEGECOSTE**

2.5 km  
📍 ASPET



La Chapelle domine le village d'Aspet ! De là, vous bénéficierez une magnifique vue sur la vallée. Vous apprécierez le charme de cette chapelle.



**LA TOUR DU CHUCAOU**

2.6 km  
📍 ASPET



La tour du Chucaou est implantée sur un petit relief montagneux dominant la vallée du Ger et le bourg d'Aspet. Une superbe vue sur la vallée et le village vous attend au sommet.



**FONTAINE HENRI IV**

2.6 km  
📍 ASPET



Aspet chef-lieu du canton, est situé sur un éperon, au confluent de deux petites vallées, celle du Ger et celle du Soueil. La Fontaine dit Henri IV se dresse au coeur du village.



**TOUR HORLOGE**

Col de Larrieu

3.5 km  
📍 CHEIN-DESSUS



Une petite tour au coeur d'une nature préservée face aux Pyrénées

# Mes recommandations (suite)

Randonnées

Les incontournables

OFFICE DE TOURISME CAGIRE GARONNE SALAT  
OPYRENEES.FR



## LES ANCIENS BAINS DE COURET GANTIES

3.5 km  
📍 GANTIES



Découvrez les vestiges des anciens bains de Couret-Ganties Profitez d'un départ de randonnée au niveau de l'ancien établissement thermal pour découvrir le piémont pyrénéen.



## MOTTE FEODALE D'IZAUT

🌐 <http://chateauizautdelhotel.fr/>

5.9 km  
📍 IZAUT-DE-L'HOTEL



Les vestiges du château sont accessibles toute l'année aux randonneurs et amateurs de grand air par un sentier aménagé. Des panneaux explicatifs vous font part de l'Histoire de ce petit coin des Pyrénées Centrales. L'association des 7 collines œuvre pour la préservation et la valorisation du site.



## CHATEAU DE MONTESPAN

6.5 km  
📍 MONTESPAN



Le château de Montespán domine la vallée de la Garonne, à mi chemin entre Les Pyrénées et la plaine.



## MAISON DE LA GARONNE

☎ 05 36 85 00 11  
10 Rue Maube

🌐 <http://www.coeurcoteaux-comminges.fr>

9.1 km  
📍 MIRAMONT-DE-COMMINGES



Cet espace pluriel est à la fois un lieu de mémoire de notre patrimoine industriel (il raconte la « Garonne hydroélectrique », un lieu de ressource d'observation du fleuve (histoire des crues qui ont façonné le paysage environnant), un lieu de découverte et de sensibilisation au milieu naturel.



## FABRICANT D'INSTRUMENTS DE MUSIQUE TRADITIONNELS

☎ 05 61 98 51 95 ☎ 06 30 84 09 41  
🌐 <http://www.bouilleurdesons.fr>

10.0 km  
📍 HERRAN



Fabricant d'instruments de musique traditionnels et bouilleur ambulant.



# Mes recommandations (suite)

Randonnées

Les incontournables

OFFICE DE TOURISME CAGIRE GARONNE SALAT  
OPYRENEES.FR



## PORTET-D'ASPET ET SON PATRIMOINE

☎ 05 61 96 81 76

10.9 km  
📍 PORTET-D'ASPET



## COLLEGIALE SAINT PIERRE

☎ 05 61 94 77 61

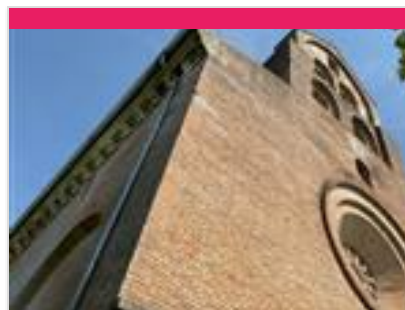
Place Jean Jaurès

💻 <http://www.tourisme-stgaudens.com>

11.6 km  
📍 SAINT-GAUDENS



Il s'agit d'un édifice roman des XI-XIIème siècles. Cette église, important édifice religieux du Comminges avec son cloître et sa salle capitulaire, était celle d'un collège de chanoines, communauté de clercs, créée par l'évêque Bertrand. Jeu de piste enfants à retirer à l'accueil de l'Office.



## EGLISE SAINT-CHRISTOPHE DES TEMPLIERS

12.8 km  
📍 MON TSAUNES



L'église de Montsaunès : un joyau de l'art roman



## GAEC DU CAGIRE

☎ 06 15 46 03 65#06 29 33 91 55

2.4 km  
📍 ASPET



Vente de viande à la ferme



## FERME DE BACALA

☎ 06 44 24 60 43

💻 <http://fermedebacala.com>

2.5 km  
📍 ASPET



Pépinière d'arbres, fruitiers anciens, confitures, vinaigre, sirops, viande de veau.

# Mes recommandations (suite)

Randonnées

Les incontournables

OFFICE DE TOURISME CAGIRE GARONNE SALAT  
OPYRENEES.FR



## LES VERGERS D'ESBOURDAOUS

☎ 05 61 88 72 35

2.6 km  
📍 ASPET



Commercialisation de myrtilles



## EARL LES TACHOIRES

☎ 06 83 56 72 19

💻 <http://earl-lestachaires.fr>

3.0 km  
📍 ASPET



Viande de bœuf, veau sous la mère.



## GREGORY BERSOULLE E.I.

☎ 06 45 33 37 31

Impasse Sainte Barbe

💻 <http://latourneedesproducteurs.com>

3.5 km  
📍 SOUEICH



Œufs, Fruits et Légumes Bio.



## EARL DU CHATEAU

☎ 06 78 59 20 23

3.6 km  
📍 GANTIES



Vente de viande à la ferme



## LA FERME DU GUIROS

☎ 07 50 34 61 90

596 Rue du Guiros

💻 <http://fermeduguiros.com>

3.6 km  
📍 GANTIES



Vente de légumes de saison, œufs en vrac.



# Mes recommandations (suite)

Randonnées

Les incontournables

OFFICE DE TOURISME CAGIRE GARONNE SALAT  
OPYRENEES.FR



## FLEURS DE GRAINS

☎ 05 61 95 05 39

4.0 km  
📍 GANTIES



Vente de légumes de saison, pain au levain agroécologique.



## DELICES DES PYRENEES

☎ 06 83 13 39 49

5.2 km  
📍 MILHAS



Spécialités à base d'Ail des Ours, confiture et gemmothérapie



## LES VERGERS DE LA GENTILE

☎ 05 61 89 38 38 ☎ 06 14 86 78 60  
💻 <http://www.jacheteencomminges.fr/vergers>

5.9 km  
📍 POINTIS-INARD



Les Vergers de la Gentille, spécialisés dans la pomme, ont vu le jour pour partager la passion de la terre et des produits authentiques avec les consommateurs.



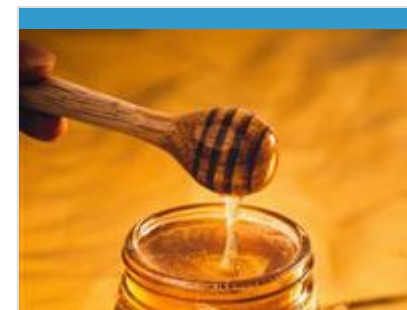
## FRANCIS ROLLAND

☎ 05 61 88 81 50

6.0 km  
📍 SENGOUAGNET



Vente de légumes et de fruits à la ferme



## FERME DE GUIGOU

☎ 06 80 21 65 27  
Chemin des Hourbets

7.0 km  
📍 ENCAUSSE-LES-THERMES



Légumes de saison, miel et produits dérivés.

# Mes recommandations (suite)

Randonnées

Les incontournables

OFFICE DE TOURISME CAGIRE GARONNE SALAT  
OPYRENEES.FR



## CHEVRERIE DU TUSSAOU

☎ 06 19 29 70 13

8.0 km  
📍 HERRAN



Fromage au lait de vache et chèvre.



## L'ABEILLE DES SOURCES

☎ 06 10 88 89 80

849 Route de Mane

💻 <http://www.labeilledessources.com>

8.3 km  
📍 CASTELBIAGUE



Miel

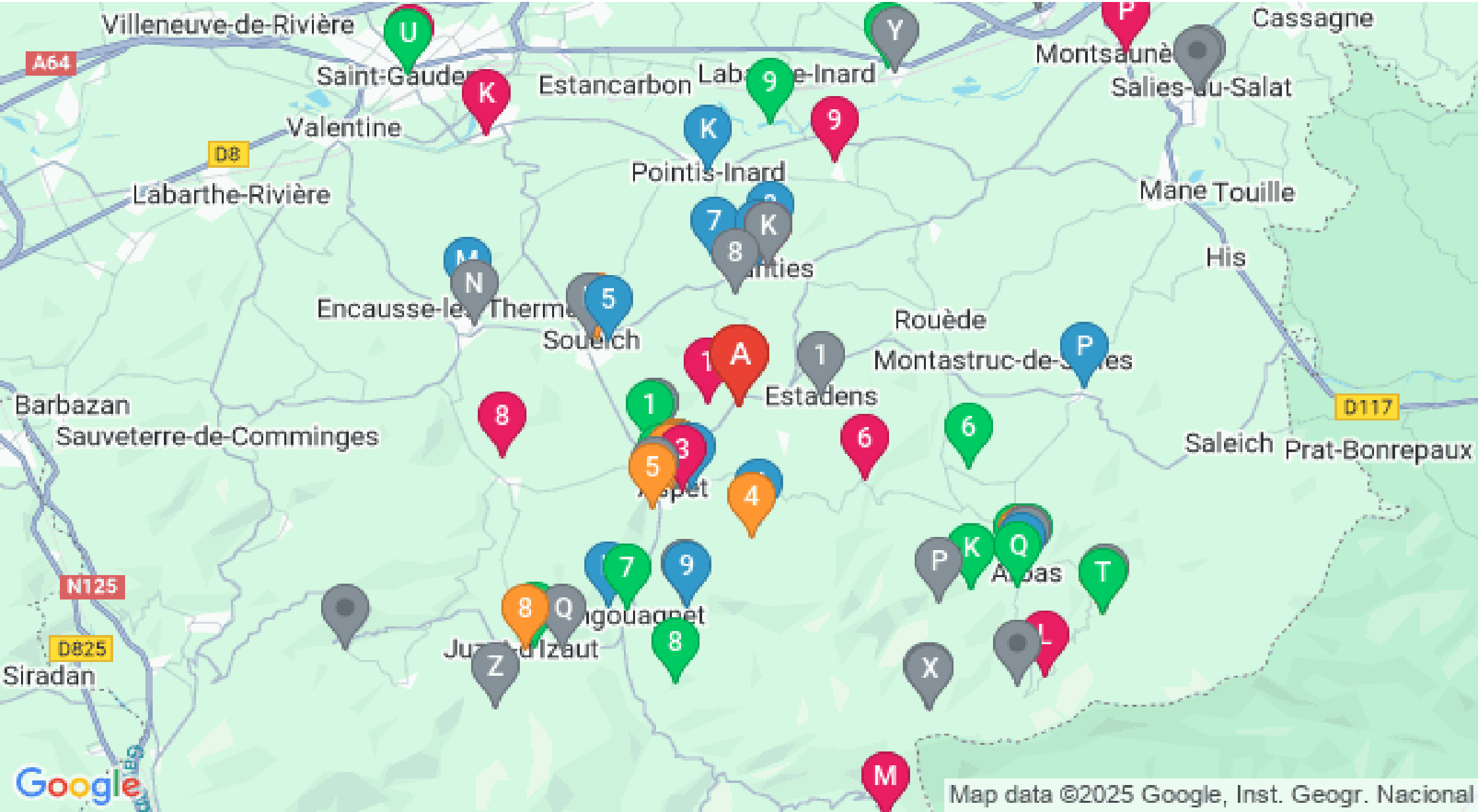




Mes recommandations  
(suite)

Randonnées Les incontournables

OFFICE DE TOURISME CAGIRE GARONNE SALAT  
OPYRENEES.FR



Map data ©2025 Google, Inst. Geogr. Nacional

: Restaurants : Activités et Loisirs : Nature : Culturel : Dégustations